

**bjc viva**

**SIMPLEMENTE  
VIVA**

Nuevo acabado Gris Lava







*SIMPLEMENTE VIVA*

visítanos en [www.bjc.es](http://www.bjc.es)

**bjc viva**

**BJC** presenta la nueva colección bjc **Viva**, ahora en color gris lava.  
Una serie versátil por su diseño atemporal, basada en la simplicidad de líneas y formas.  
Diseñada y fabricada en Rubí, con los estándares de calidad BJC, a un precio ajustado al nivel más competitivo, cumpliendo las normas internacionales.

# *SIMPLE MENTE VIVA*

*#ECO\_LÓGICA*  
*#DISEÑO ACTUAL*  
*#FÁCIL Y RÁPIDA DE INSTALAR*  
*#SEGURA Y FIABLE*  
*SIMPLEMENTE: VIVA*





Gris lava



Plata luna



Negro piano



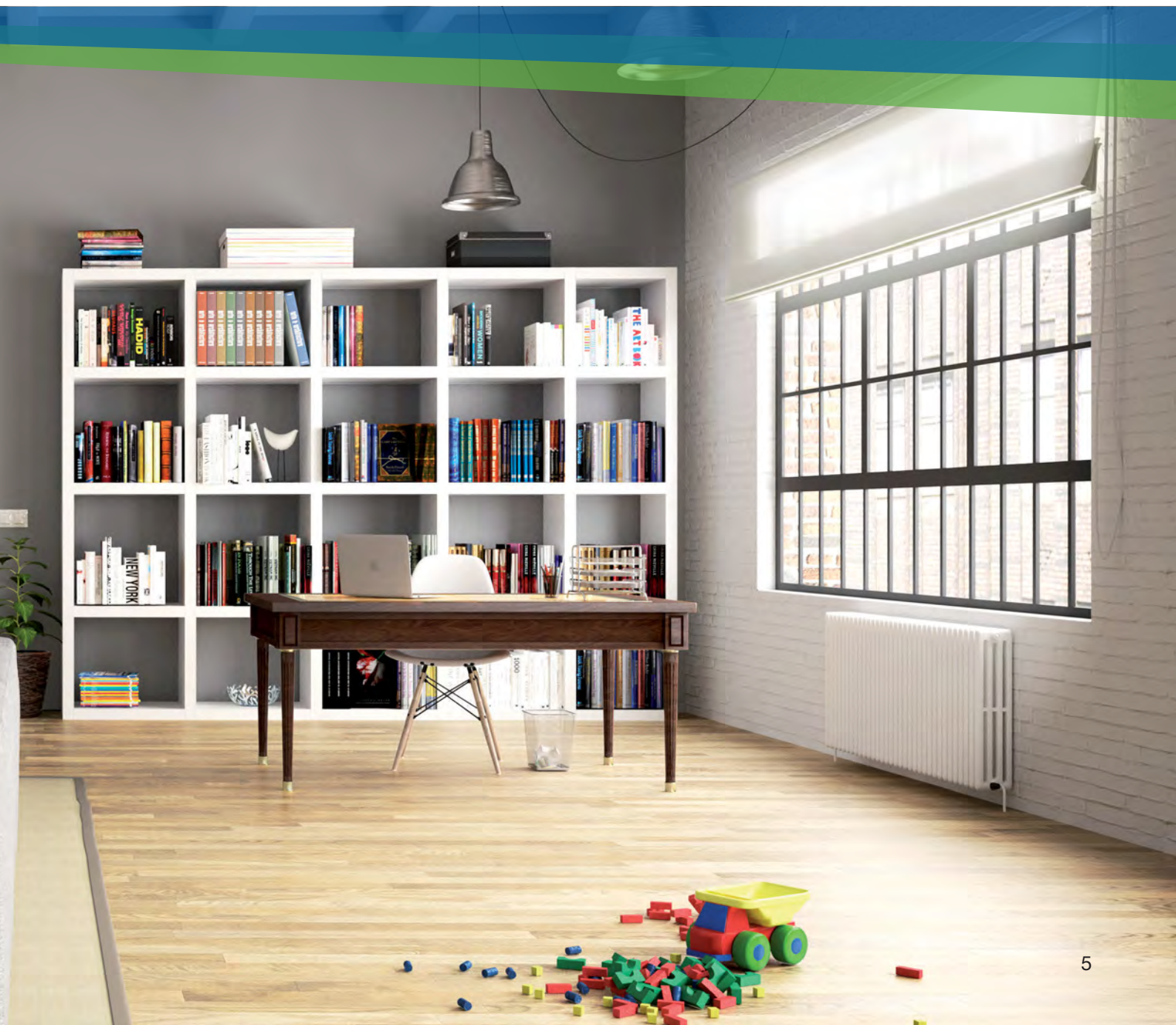
Blanco polar



Gris piedra

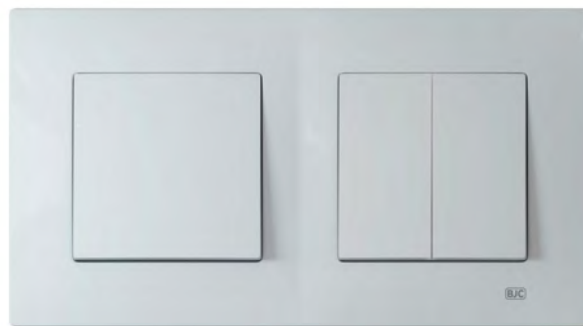


Beige arena





# # / *DISEÑO ACTUAL*



**Interruptor + Doble interruptor**



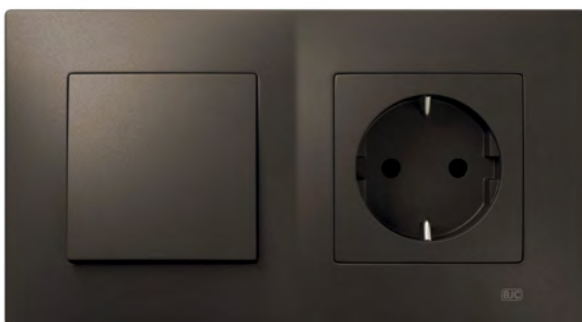
**Cargador doble USB**



**Detector de movimiento**



**Regulador de luz**



**Interruptor + Base de enchufe**



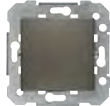


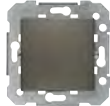


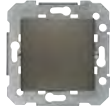


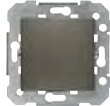


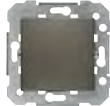


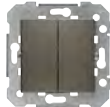


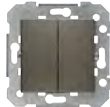




**Base de enchufe**



**Conector USB**

## Mecanismos interrupción

<b>Interruptor</b> <b>Conmutador</b> <b>Cruzamiento</b> <b>Interruptor bipolar</b> <b>Interruptor bipolar 16A</b>  10 AX 250 Vac	<b>Interruptor</b>	Envase	  
		Con garras	
	<b>Conmutador</b>	Envase	  
		Con garras	
	<b>Cruzamiento</b>	Envase	  
		Con garras	
	<b>Interruptor bipolar</b>	Envase	  
		Con garras	
	<b>Interruptor bipolar 16A</b>	Envase	  
		Con garras	
<b>Doble interruptor</b> <b>Doble conmutador</b> <b>Doble cruzamiento</b>  10 AX 250 Vac	<b>Doble interruptor</b>	Envase	  
		Con garras	
	<b>Doble conmutador</b>	Envase	  
		Con garras	
	<b>Doble cruzamiento</b>	Envase	  
		Con garras	

## Mecanismos pulsador

<b>Pulsador NA</b>  10 A 250 Vac	<b>Con garras</b> <b>Sin garras</b>	Envase	  	
		Con garras		6
		Sin garras		10
<b>Pulsador logo campana</b>  10 A 250 Vac	<b>Con garras</b> <b>Sin garras</b>	Envase	  	
		Con garras		6
		Sin garras		10
<b>Pulsador logo bombilla</b>  10 A 250 Vac	<b>Con garras</b> <b>Sin garras</b>	Envase	  	
		Con garras		6
		Sin garras		10



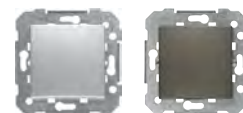
## Mecanismos simples con señalizador

Interruptor con señalizador  
 Conmutador con señalizador  
 Cruzamiento con señalizador  
 Pulsador con señalizador

10 A 250 Vac

Nota: En caso de precisar iluminar cualquiera de los otros mecanismos de interrupción de BJC Viva con tecla blanca sólo es necesario instalar el señalizador luminoso correspondiente usando la misma tecla que ya viene con el artículo con tecla blanca estándar.

	Envase		
<b>Interruptor con señalizador</b>		PLATA LUNA	GRIS LAVA
Con garras	6	<b>23505-PLLX</b>	<b>23505-GLLX</b>
Sin garras	6	<b>23505-PLL</b>	<b>23505-GLL</b>
<b>Conmutador con señalizador</b>			
Con garras	6	<b>23506-PLLX</b>	<b>23506-GLLX</b>
Sin garras	6	<b>23506-PLL</b>	<b>23506-GLL</b>
<b>Cruzamiento con señalizador</b>			
Con garras	1	<b>23507-PLLX</b>	<b>23507-GLLX</b>
Sin garras	1	<b>23507-PLL</b>	<b>23507-GLL</b>
<b>Pulsador con señalizador</b>			
Con garras	1	<b>23516-PLLX</b>	<b>23516-GLLX</b>
Sin garras	1	<b>23516-PLL</b>	<b>23516-GLL</b>



## Mecanismos simples con señalizador

Pulsador logo bombilla y señalizador

10 A 250 Vac

	Envase
Con garras	6/1*
Sin garras	6/1*

	BLANCO P.	PLATA LUNA	GRIS LAVA
	<b>23516-2LX</b>	<b>23516-2PLLX*</b>	<b>23516-2GLLX*</b>
	<b>23516-2L</b>	<b>23516-2PLL*</b>	<b>23516-2GLL*</b>

Pulsador con portaetiquetas iluminado

10 A 250 Vac

	Envase
Con garras	1
Sin garras	1

	BLANCO P.	PLATA LUNA	GRIS LAVA
	<b>23516-3LX</b>	<b>23516-3PLLX</b>	<b>23516-3GLLX</b>
	<b>23516-3L</b>	<b>23516-3PLL</b>	<b>23516-3GLL</b>

## Mecanismos dobles con señalizador

Doble interruptor con  
 señalizadores  
 Doble cruzamiento con  
 señalizadores  
 Doble conmutador con  
 señalizadores

10 A 250 Vac

	Envase		
<b>Doble interruptor con señalizadores</b>		PLATA LUNA	GRIS LAVA
Con garras	1	<b>23509-PLLX</b>	<b>23509-GLLX</b>
Sin garras	1	<b>23509-PLL</b>	<b>23509-GLL</b>
<b>Doble cruzamiento con señalizadores</b>	1	<b>23507-2PLL</b>	<b>23507-2GLL</b>
<b>Doble conmutador con señalizadores</b>			
Con garras	1	<b>23510-PLLX</b>	<b>23510-GLLX</b>
Sin garras	1	<b>23510-PLL</b>	<b>23510-GLL</b>



## Señalizadores para interruptores y pulsadores



**Señalizador LED, azul, para mecanismos bipolares y unipolares y bipolares de control.** **21139-1**  
230 V~ 1 mA  
Envase 20



**Carga para uso de señalizadores luminosos con lámparas de bajo consumo o fluorescentes** **3139**  
Envase 1



**Señalizador LED, azul, para interruptor unipolar, conmutador, cruzamiento y pulsador.** **21139-2**  
230 V~ 1 mA  
Envase 20

## Mecanismos para control de persianas

**Doble interruptor de persiana**  
**Doble pulsador de persiana**



	Envase	BLANCO P.	PLATA LUNA	GRIS LAVA
<b>Doble interruptor de persiana</b>				
Con garras	6/1*	<b>23569-X</b>	<b>23569-PLX*</b>	<b>23569-GLX*</b>
Sin garras	6/1*	<b>23569</b>	<b>23569-PL*</b>	<b>23569-GL*</b>
<b>Doble pulsador de persiana</b>	1	<b>23565</b>	<b>23565-PL</b>	<b>23565-GL</b>

## Temporizador



**Temporizador electrónico regulable** **2382**  
Tensión alimentación 230V~ 50Hz  
Consumo: 5VA  
Válido para:  
• Incandescencia y halógenas a 230V: 40 - 400W  
• Halógenas con transf. ferromagnético: 50 - 320W  
• Lámparas halógenas con transf. electrónico: 40 - 400W  
• Motores: 36-100W  
Temporización ajustable entre: 30 s a 10 min.  
Envase 1

## Reguladores

---

---

### Regulador dimmer para lámparas LED 230 Vac

Lámparas LED 6-60 W, Incandescencia, halógenos directos (R), Halógenos 12 V con transformador ferromagnético (L) 6-120 W. Conmutación por pulsación. Fijación por garras o tornillos.  
Fusible T 1,6 H 250 V Disponible un listado de lámparas LED de compatibilidad testeada en [www.bjc.es/documentacion](http://www.bjc.es/documentacion)

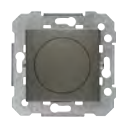
Envase  
1



BLANCO P.  
23549-X



PLATA LUNA  
23549-PLX



GRIS LAVA  
23549-GLX

---

### Regulador conmutador para cargas R y L (50-600 W)

Regulador conmutador para incandescencia (R), halógenos directos (R) 50-600 W y halógenas 12 V baja tensión con transformador ferromagnetic 25-500 VA.  
Fusible T 4 H 250 V  
Conmutación por pulsación  
Fijación por garras y tornillos

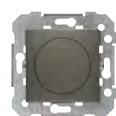
Envase  
1



BLANCO P.  
23539-X



PLATA LUNA  
23539-PLX



GRIS LAVA  
23539-GLX

---

### Regulador conmutador para cargas R y C (20 a 315 W)

Regulador conmutador para incandescencia (R), halógenos directos (R) 20 a 315 W y halógenas baja tensión con transformador electrónico (C) 25-500 VA  
Fusible T 4 H 250 V Conmutación por pulsación  
Fijación por garras y tornillos

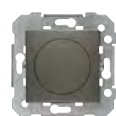
Envase  
1



BLANCO P.  
23540-X



PLATA LUNA  
23540-PLX



GRIS LAVA  
23540-GLX

---

### Regulador reactancias electrónicas 1-10 V

Potenciometro para fluorescencia con reactancia electrónica regulable 920 VA, 50 mA (10 VDC)  
Máxima corriente de control: 50 mA. 230 V, 4 A Fusible T 4 H 250 V Encendido/apagado por pulsación  
Fijación por garras y tornillos

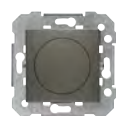
Envase  
1



BLANCO P.  
23543-X



PLATA LUNA  
23543-PLX



GRIS LAVA  
23543-GLX

## Reguladores para pulsador



**Regulador universal RLC** **2385**  
 Tensión de alimentación: 230V~ 50Hz.  
 Consumo 3VA.  
 Válido para:  
 • Incandes. y halógenas 230V:  
 15 - 400W.  
 • Halógenas con transformador inductivo: 20 - 250W.  
 • Halógenas con transf. electrónico: 15 - 400W.

Envase 1



**Regulador LED** **2386**  
 Tensión alimentación 230V~ 50/60Hz.  
 Consumo: 2VA.  
 Valido para lámparas LED regulables:  
 • a 230V~: 4-100W  
 • a 12V~ con transf. electrónico regulable (1 lámpara/  
 transf.): máximo 6  
 transformadores (50W).

Envase 1



**Regulador para tiras LED monocromo 12-48Vcc** **2387**  
 Tensión de alimentación 12 - 48V CC.  
 Consumo: <12mA.  
 Carga Máxima 8A.  
 Nivel de regulación mínimo: 1% - 60%.  
 Veloc. de regulación 0% a 100%: 3 - 10 s.

Envase 1



**Regulador para lámparas fluocompactas regulables** **2388**  
 Tensión de alimentación: 230V~ 50Hz.  
 Consumo: 3VA.  
 Carga: mín.20 - máx.200W.

Envase 1

## Conexión de cargas

TIPO DE CARGA								
	Tipo de mecanismo	Halógenos directos 230 V (R)	Halógenas 12 V (R) baja tensión con transformador ferromagnético (L)	Halógenas baja tensión con transformador electrónico (C)	Carga LED 230 V	Tiras de LED 12-48 Vdc Monocolor	Lámparas Fluorescentes Compactas (CFL) Dimmables	Reactancia electrónica con entrada de regulación de 1-10V
<b>21539-X</b>	Rotativo	50-600 W	25-500 VA	NO	NO	NO	NO	NO
<b>21540-X</b>	Rotativo	20-315 W	NO	25-500 VA	NO	NO	NO	NO
<b>21541-X</b>	Rotativo	20-600 W	NO	20-525 VA	NO	NO	NO	NO
<b>21542-X</b>	Rotativo	60-800 W	NO	60-800 VA	NO	NO	NO	NO
<b>21543-X</b>	Rotativo	NO	NO	NO	NO	NO	NO	920 VA 50 mA (10 Vdc)
<b>21549-X</b>	Rotativo	6-120 W	25-100 VA	NO	6-60 W	NO	NO	NO
<b>2385</b>	Por pulsador	15-400 W	20-250 VA	15-400 VA	NO	NO	NO	NO
<b>2386</b>	Por pulsador	NO	NO	4-300 W	4-100 W	NO	NO	NO
<b>2387 *</b>	Por pulsador	NO	NO	NO	NO	Máximo 8 A	NO	NO
<b>2388</b>	Por pulsador	NO	NO	NO	NO	NO	20 W - 200 W	NO

\* 2387. Es necesario instalar el regulador junto con el transformador de 230Vac a 12-48Vdc que lleva la tira de LED.

Disponible un listado de lámparas LED de compatibilidad testeada en [www.bjc.es/documentacion](http://www.bjc.es/documentacion)

## Interruptor detector de movimiento

### Detector de movimiento esférico mecanismo 3 hilos

Capacidad de contacto  
(3 hilos, salida relé):  
Carga resistiva 2300 W, 10 A máx,  $\cos \varphi = 1$   
Carga inductiva 1500 W, 5 A máx,  $\cos \varphi = 0,6$   
Halógenas con transformador 1000 VA  
Balastos electrónicos ej. 2x36 W (20 máx.)  
Compatible con cargas LED

Envase  
1



BLANCO P.  
**23555-3**

PLATA LUNA  
**23555-3PL**

GRIS LAVA  
**23555-3GL**

## Detectores de movimiento de techo



### Detector de techo alcance 360° para instalación de empotrar **2391**

Tensión alimentación: 230Vac 50Hz.  
Consumo <1W.  
Capacidad del contacto: 16A  $\cos \varphi = 1$   
Incandes. o halógenas 230V: 3.000W.  
Halógenas transfo. electrónico.: 3.000W.  
Halógenas transfo. ferromag.: 2.400W.  
Fluorescencia: 1.300W (130 $\mu$ F)  
Fluocompactas: 18x7W, 12x11W, 10x15W, 10x20W, 10x23W.  
Area de detección: circular 7 m, 360°.Compatible con lámparas LED  
Necesaria conexión de neutro.

Envase 1



### Detector de techo alcance 360° para instalación de superficie **2390**

Tensión alimentación: 230Vac 50Hz.  
Consumo <1W.  
Capacidad del contacto: 16A  $\cos \varphi = 1$   
Incandes. o halógenas 230V: 3.000W.  
Halógenas transfo. electrónico.: 3.000W.  
Halógenas transfo. ferromag.: 2.400W.  
Fluorescencia: 1.300W (130 $\mu$ F)  
Fluocompactas: 18x7W, 12x11W, 10x15W, 10x20W, 10x23W.  
Area de detección: circular 7 m, 360°.Compatible con lámparas LED  
Necesaria conexión de neutro.

Envase 1

## Bases de enchufe

### Schuko 2P+T emborne por tornillo con proteccion infantil

16 A 250 Vac

Envase  
Con garras 10  
Sin garras 10



BLANCO P.  
**23524-X**  
**23524**

PLATA LUNA  
**23524-PLX**  
**23524-PL**

GRIS LAVA  
**23524-GLX**  
**23524-GL**



Envase  
6

INFANTIL ROJO  
**23524-R**

## Bases de enchufe

---

### Schuko 2P+T emborne sin tornillo con proteccion infantil

16 A 250 Vac

Envase  
Con garras 10  
Sin garras 10



BLANCO P. **23526-1X**  
23526-1

PLATA LUNA **23526-1PLX**  
23526-1PL

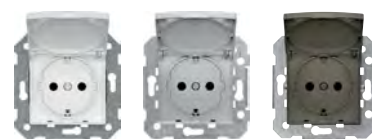
GRIS LAVA **23526-1GLX**  
23526-1GL

---

### Schuko 2P+T emborne sin tornillo con tapa y proteccion infantil

16 A 250 Vac

Envase  
Con garras 6  
Sin garras 6



BLANCO P. **23526-2X**  
23526-2

PLATA LUNA **23526-2PLX**  
23526-2PL

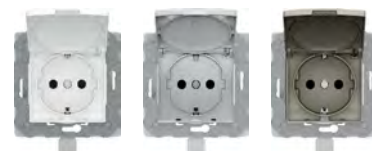
GRIS LAVA **23526-2GLX**  
23526-2GL

---

### Schuko IP44 2P+T emborne sin tornillo con tapa y proteccion infantil

16 A 250 Vac

Envase  
Con garras 1  
Sin garras 1



BLANCO P. **23526-3X**  
23526-3

PLATA LUNA **23526-3PLX**  
23526-3PL

GRIS LAVA **23526-3GLX**  
23526-3GL

---

### Toma francesa emborne tornillo con protección infantil

16 A 250 Vac

Sólo para exportación

Envase  
Con garras 10  
Sin garras 10



BLANCO P. **23572-X**  
23572

PLATA LUNA **23572-PLX**  
23572-PL

GRIS LAVA **23572-GLX**  
23572-GL

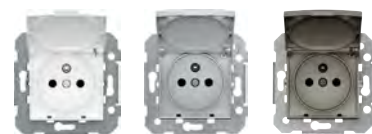
---

### Toma francesa emborne por tornillo con tapa y proteccion infantil

16 A 250 Vac

Sólo para exportación

Envase  
Con garras 6  
Sin garras 6



BLANCO P. **23572-2X**  
23572-2

PLATA LUNA **23572-2PLX**  
23572-2PL

GRIS LAVA **23572-2GLX**  
23572-2GL

## Base de enchufe 25 A



**2P+E base de enchufe** **2225**  
 Blanco  
 25 A 250 V~  
 85x85x35 mm  
 Admite cualquier clavija de 2P + T de 25 A 250 V~ S/UNE 20315  
 Los bornes admiten cables de hasta 10 mm<sup>2</sup> de sección La caja indicada para esta base es la Ref. 2373-I  
 Envase 5

## Clavija



**2P+E clavija** **2224-B**  
 Blanco  
 Envase 10

## Mecanismos de comunicación

**Adaptador telefono RJ11 (emborne por perforacion de aislante)**

Envase  
 Con garras 6  
 Sin garras 10



BLANCO P. **23482-X**  
**23482**  
 PLATA LUNA **23482-PLX**  
**23482-PL**  
 GRIS LAVA **23482-GLX**  
**23482-GL**

**Adaptador con conector RJ-45 Cat 6**  
 Emborne sin herramienta

**Adaptador RJ-45 Cat 6** Envase  
 Con garras 6  
 Sin garras 10



BLANCO P. **23586-X**  
**23586**  
 PLATA LUNA **23586-PLX**  
**23586-PL**  
 GRIS LAVA **23586-GLX**  
**23586-GL**

**Adaptador para 1 conector RJ 11/45**  
 Adaptadores compatibles con conectores RJ 45 con formato keystone

**Adaptador para 1 conector** Envase  
 Con garras 6  
 Sin garras 10

**23682-1X** **23682-1PLX** **23482-1GLX**  
**23682-1** **23682-1PL** **23482-1GL**

**Adaptador doble con conectores RJ-45 Cat 6**

**Adaptador doble RJ-45 Cat 6** Envase  
 Con garras 6  
 Sin garras 6



BLANCO P. **23586-2X** **23586-2PLX** **23586-2GLX**  
**23586-2** **23586-2PL** **23586-2GL**

**Adaptador para 2 conectores RJ 11/45**  
 Adaptadores compatibles con conectores RJ 45 con formato keystone

**Adaptador para 2 conectores** Envase  
 Con garras 6  
 Sin garras 6

**23682-2X** **23682-2PLX** **23682-2GLX**  
**23682-2** **23682-2PL** **23682-2GL**

## Tapas para TV

### Tapa TV dos agujeros

Envase  
10



BLANCO P.  
**23330**



PLATA LUNA  
**23330-PL**



GRIS LAVA  
**23330-GL**

### Tapa TV 3 agujeros

Envase  
2



BLANCO P.  
**23341**



PLATA LUNA  
**23341-PL**



GRIS LAVA  
**23341-GL**

## Mecanismos TV-FM-R/TV-SAT



**Toma TV-FM**  
Serie 2-10 **2932**  
Final serie **2933**  
Derivación única **2934**  
(Fabricante TELEVÉS)

Envase 10

Las tomas de señal para TV y FM cumplen con las normas UNE 20523 y CEI 169-2



**Toma R/TV-SAT 2 Salidas**  
Serie 6-12 **2921**  
Serie 2-5 **2922**  
Final serie **2923**  
Derivación única **2924**  
(Fabricante TELEVÉS)

Envase 10

Las tomas de señal para R/TV-SAT cumplen con las normas UNE 20523 y CEI 169-2



**Toma R/TV-SAT 3 Salidas**  
Derivación única **2918**  
(Fabricante TELEVÉS)

Envase 1

La toma R/TV-SAT cumple con las normas UNE-20523 y CEI 169-2



## Tapa ciega y salida de cables

### Tapa ciega

	Envase
Con garras	6
Sin garras	10



BLANCO P. <b>23033-X</b> <b>23033</b>	PLATA LUNA <b>23033-PLX</b> <b>23033-PL</b>	GRIS LAVA <b>23033-GLX</b> <b>23033-GL</b>
---	---	--

### Salida de cable

	Envase
Con garras	6
Sin garras	6



BLANCO P. <b>23534-X</b> <b>23534</b>	PLATA LUNA <b>23534-PLX</b> <b>23534-PL</b>	GRIS LAVA <b>23534-GLX</b> <b>23534-GL</b>
---	---	--

## Otras funciones

### Zumbador regulable 230 Vac

	Envase
Con garras	6
Sin garras	6



BLANCO P. <b>23536-X</b> <b>23536</b>	PLATA LUNA <b>23536-PLX</b> <b>23536-PL</b>	GRIS LAVA <b>23536-GLX</b> <b>23536-GL</b>
---	---	--

### Baliza LED

230 Vac 0,4 W  
5 Lm  
Led Blanco, 6000° K  
(Otros colores bajo demanda)

Envase	1
--------	---



BLANCO P. <b>23531</b>	PLATA LUNA <b>23531-PL</b>	GRIS LAVA <b>23531-GL</b>
---------------------------	-------------------------------	------------------------------

## Otras funciones

---

---

### Conector USB tipo A

Compatible con USB 2.0  
Emborne por tornillos

Envase  
1



BLANCO P.  
**23578-USB**

PLATA LUNA  
**23578-USB-PL**

GRIS LAVA  
**23578-USB-GL**

---

### Cargador USB

Para carga y alimentación de dispositivos móviles. Dos conexiones USB, tipo A. Tensión alimentación: 100 - 240 Vac. Tensión de salida 5 Vdc. Corriente de salida 2100 mA

Envase  
1



BLANCO P.  
**23579**

PLATA LUNA  
**23579-PL**

GRIS LAVA  
**23579-GL**

---

### Conector VGA

Longitud máxima del cable 30 m. (en función del tipo de cable)  
Emborne por tornillos

Envase  
1



BLANCO P.  
**23578-VGA**

PLATA LUNA  
**23578-VGA-PL**

GRIS LAVA  
**23578-VGA-GL**

---

### Conector HDMI tipo A

Emborne por tornillos

Envase  
1



BLANCO P.  
**23578-HDMI**

PLATA LUNA  
**23578-HDMI-PL**

GRIS LAVA  
**23578-HDMI-GL**

---

## Otras funciones



---

### Garra

**16-GAR**

Garra para bastidor metálico.  
Bolsa con 50 garra y 50 tornillos para montar 25 bastidores con garra

## Mecanismos y marcos 55 x 55 mm

---

### Marco simple mecanismos 55x55 mm

Envase  
1



BLANCO P.  
**23201**



PLATA LUNA  
**23201-PL**



GRIS LAVA  
**23201-GL**

Envase  
1



BEIGE ARENA  
**23201-A**



GRIS PIEDRA  
**23201-GP**



NEGRO PIANO  
**23201-NP**

---

### Tarjetero hotel

10 A 250 Vac

Envase  
1



BLANCO P.  
**23068**



PLATA LUNA  
**23068-PL**



GRIS LAVA  
**23068-GL**

---

### Termostato ambiente

Envase  
1



BLANCO P.  
**23144**



PLATA LUNA  
**23144-PL**



GRIS LAVA  
**23144-GL**

---

### Termostato suelo radiante

Control electrónico de temperatura para sistemas de calefacción, por ejemplo: sistemas de suelo radiante eléctrico, baños, techos, mármoles y paredes radiantes.

Tensión: 230 V ~, 50 Hz

Sensor: externo o interno+externo (monitor).

Sensor de suelo incluido en el envase. Capacidad de corte: 16(2) A

Rango de consigna: 10 to 50 °C (escala 1 a 5)

Indicaciones (LEDs): calefacción en marcha (red) y modo eco activado (green).

Extensión del sensor: hasta 50 m solo con cable 0.5 mm<sup>2</sup>, con doble aislamiento.

Nota: Debe asegurarse que el cableado del sensor va dentro de una conducción protectora. No es posible el cableado del sensor en paralelo con líneas que conduzcan corrientes alternas.

Envase  
1



BLANCO P.  
**23244**



PLATA LUNA  
**23244-PL**



GRIS LAVA  
**23244-GL**

## Mecanismos y marcos 55 x 55 mm

### Cronotermostato

Cronotermostato empotrable para sistemas de calefacción en estancias o suelos radiantes electricos o por agua caliente (con actuadores normalmente cerrados) El equipo puede ser usado como cronotermostato ambiente, con monitoreo de la temperatura de suelo (usando un sensor remoto opcional) o como cronotermostato con la temperatura de suelo (sensor remoto no incluido). Dispone de una programación semanal con programas configurables la configuración de fabrica incluye las rutinas diarias normales). Tensión: 230 V~, 50 Hz Capacidad de conmutación: 10(2) A / 230 V~ Sensor: NTC-interno (NTC puede ser conectado como sensor remoto opcional) Rangos de consigna: - 5 a 30°C para termostato ambiente. -10 a 42°C para termostato de suelo. Tiempo mantenimiento de configuracion sin tensión: aprox. 5 dias.

Envase  
1



BLANCO P.  
**23344**



PLATA LUNA  
**23344-PL**



GRIS LAVA  
**23344-GL**

## Cajas de empotrar Ø 60 mm. Con tornillos



**Universal enlazable**  
Material termoplástico

**2373-I**

Envase 640



**Tapa protección**

**2374-I**

Permite localizar la caja después de enlucir

Envase 1000

## Caja de superficie

PC-ASA. Resistente a rayos UV y libre de halógenos.  
Resistencia al fuego. GWT 650°C.  
RoHS.

Entradas para canal 22x10, 16x10, 12x7 mm y tubos de diámetro 25, 20 y 16 mm.

Dimensiones de las cajas una vez compuestas:

- 1 elemento: 86x86x43 mm
- 2 elementos: 157x86x43 mm
- 3 elementos: 228x86x43 mm
- 4 elementos: 299x86x43 mm

Envase 1



BLANCO P.  
**23460**



PLATA LUNA  
**23460-PL**



GRIS LAVA  
**23460-GL**

**Caja modular de superficie**



**23461**

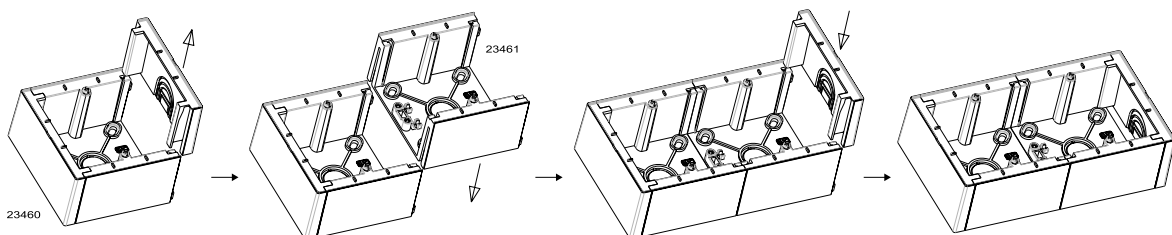


**23461-PL**

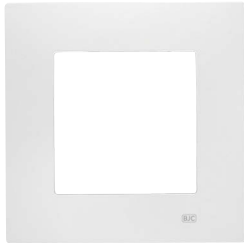


**23461-GL**





**Caja modular de ampliación**

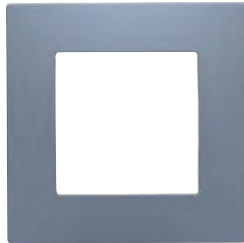


## Frames







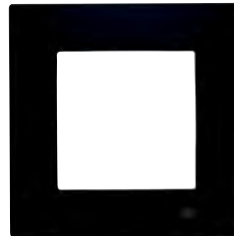
BLANCO POLAR Envase

	<b>23001</b>	12
	<b>23002</b>	12
	<b>23003</b>	6
	<b>23004</b>	6







GRIS PIEDRA color inyectado Envase

	<b>23001-GP</b>	12
	<b>23002-GP</b>	12
	<b>23003-GP</b>	6
	<b>23004-GP</b>	6







NEGRO PIANO color inyectado Envase

	<b>23001-NP</b>	12
	<b>23002-NP</b>	12
	<b>23003-NP</b>	6
	<b>23004-NP</b>	6







BEIGE ARENA color inyectado Envase

	<b>23001-A</b>	12
	<b>23002-A</b>	12
	<b>23003-A</b>	6
	<b>23004-A</b>	6



PLATA LUNA Envase





	<b>23001-PL</b>	12
	<b>23002-PL</b>	12
	<b>23003-PL</b>	6
	<b>23004-PL</b>	6

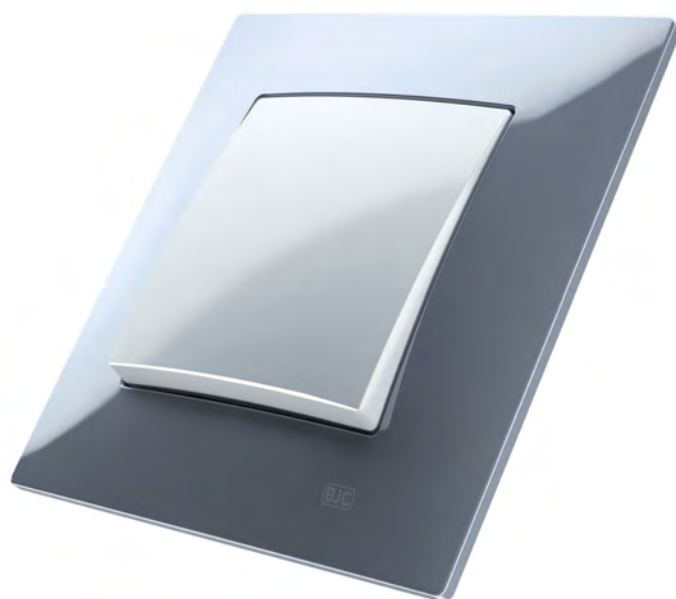


GRIS LAVA Envase

	<b>23001-GL</b>	12
	<b>23002-GL</b>	12
	<b>23003-GL</b>	6
	<b>23004-GL</b>	6

## DIMENSIONES

	86 x 86 mm
	86 x 157 mm
	86 x 228 mm
	86 x 299 mm



*SIMPLEMENTE VIVA*

visítanos en [www.bjc.es](http://www.bjc.es)

**bjc viva**





**Fábrica Electrotécnica Josa, SAU**

Av. de la Llana, 95-105  
08191 Rubí (Barcelona)  
España / Spain  
Centralita 93 561 05 00\*  
Fax 93 697 37 02  
[www.bjc.es](http://www.bjc.es)  
[bjc@bjc.es](mailto:bjc@bjc.es)

Tramitación de Pedidos y  
Administración Ventas  
Teléfono 902 00 66 45  
[ventas@bjc.es](mailto:ventas@bjc.es)  
Asistencia Técnica  
Teléfono 902 10 99 53  
[SAT@bjc.es](mailto:SAT@bjc.es)